



Les résultats du Grand Défi Energie et Eau 2020 enfin dévoilés !

Du 23 novembre au 6 décembre 2020, 14 communes engagées en équipe avec 144 familles, 29 bâtiments publics, 20 commerces ont participé au Grand Défi Energie et Eau 2020 organisé par l'Agence locale de l'énergie et du climat du Pays de Rennes et ses partenaires. Pendant 2 semaines, les équipes participantes ont fait la chasse aux économies d'eau et d'énergie. Découvrez les résultats et les lauréats.

Un défi relevé avec brio en équipe !

Le jeudi 11 février 2021, les participants se sont réunis pour la soirée de clôture en visio. Après un quiz convivial, place aux résultats. Cette année, Brécé remporte le prix de l'équipe la plus économe, elle arrive donc à la 1^{er} place avec 24,4 % d'économies réalisées (par rapport aux consommations initiales relevées avant le défi). L'équipe du Rheu arrive à la seconde place avec 21,2 % d'économies réalisées. Vern-sur-Seiche occupe quant à elle la 3^e place du podium avec 14,8 % d'économies réalisées.

Parmi les 20 commerces, les 144 foyers et les 29 bâtiments communaux engagés, les plus économes en énergie et en eau ont été récompensés. Voici les résultats :

- **Commerce le plus économe** : Boulangerie Martin à Saint-Armel avec 29,8 % d'économies
- **Foyers les plus économes** : Equipe de Brécé avec 17 % d'économies
- **Bâtiments publics les plus économes** : Equipe de Cintré avec 28,8 % d'économies

Un prix spécial économies d'eau

Cette année, les économies d'eau étaient aussi au rendez-vous et les résultats sont très positifs avec 63 223 litres d'eau économisés au total soit l'équivalent de 365 bains (d'environ 170 litres) ! Mention spéciale pour l'équipe de Laillé qui a diminué ses consommations d'eau de 23,1 %.



Le podium des lauréats

Le top 3 des équipes les plus économes



1^{er} prix – Brécé

24,4 % d'économies réalisées

Economies d'énergie = 10155 kWh

Economies d'eau = 1265 litres

Composition équipe : Ecole Les Quatre Vents, Mairie, Fontana coiffure, La Galette Brécéenne, 6 foyers



2^e prix – Le Rheu

21,3 % d'économies réalisées

Economies d'énergie = 900 kWh

Economies d'eau = 9810 litres

Composition équipe : Crèche Les P'tits Loups, Ecole élémentaire du Clos Joury, Ecole maternelle du Clos Joury, Bar-tabac Le Tygwen, 10 foyers



3^e prix – Vern-sur-Seiche

14,8 % d'économies réalisées

Economies d'énergie = 700 kWh

Economies d'eau = 870 litres

Composition équipe : Centre technique municipal, Mairie, Boulangerie Aux Blés d'Or, 4 foyers

Les prix spéciaux



Commerce le plus économe

Boulangerie Martin

Saint-Armel

29,8 % d'économies réalisées



Foyers les plus économes

Équipe de Brécé

17 % d'économies réalisées



Bâtiments publics les plus économes

Équipe de Cintré

28,8 % d'économies réalisées

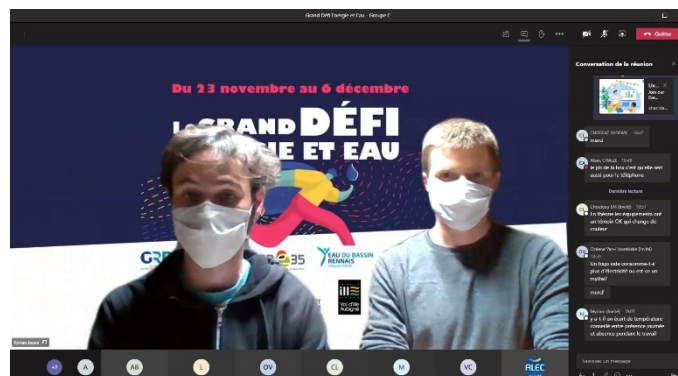


Équipe la plus économe en eau - Laillé

23,1 % d'économies d'eau réalisées

Une édition adaptée

Même si le 2^e confinement est venu perturber ce Grand Défi Energie et Eau 2020, entraînant la fermeture de certains commerces et bâtiments communaux, les équipes engagées et les animateurs de l'ALEC ont tenu le coup. En lieu et place des rencontres conviviales organisées dans les communes, des animations et quiz en ligne ont été proposés. Les newsletters régulières et les réseaux sociaux ont permis de maintenir un lien supplémentaire avec les participants et d'échanger sur les gestes économes. Les animateurs ont aussi formés les ambassadeurs dans les communes et accompagnés les commerçants dans cette démarche.



Le Grand Défi Energie et Eau revient en 2021 !

Encore une fois, les élus les habitants mais aussi les commerces se sont mobilisés pour le grand défi énergie et eau. En agissant tous ensemble, ils ont réussi à agir collectivement pour faire des économies, réduire les factures d'énergie et d'eau, prendre soin de l'environnement. Et si tout le monde s'y mettait, imaginez toutes les économies possibles et les bienfaits pour la planète. Déjà plusieurs communes sont prêtes à s'engager pour l'édition 2021, n'hésitez plus, rejoignez-nous et participez à cette prochaine édition !

En savoir + :

Pour plus de renseignements, vous pouvez contacter l'Agence Locale de l'Energie et du Climat du Pays de Rennes au 02 99 35 23 50, par mail grand-defi-energie-eau@alec-rennes.org ou vous rendre sur : www.alec-rennes.org



Le programme Grand Défi Energie et Eau

Proposé par l'ALEC du Pays de Rennes, le programme Grand Défi Energie et Eau permet de montrer qu'en agissant tous ensemble, nous pouvons relever un défi à la fois énergétique et climatique et contribuer à la transition énergétique du territoire.

Organisé depuis plus de 10 ans, ce défi convivial évolue au fil du temps mais chaque année son objectif reste le même : réaliser un maximum d'économies d'énergies et d'eau en modifiant simplement quelques gestes et pratiques du quotidien.

Cette année, le financement de ce programme est assuré en grande partie par nos partenaires fortement engagés dans la transition énergétique du territoire : Enedis, GRDF, le SDE35, la Collectivité Eau du Bassin Rennais, Rennes Métropole, la Communauté de communes du Val d'Ille-Aubigné, Liffré-Cormier Communauté et la ville de Rennes.

En 2019, 10 communes du Pays de Rennes, 32 bâtiments communaux, 84 familles, 5 commerces ont participé au Grand Défi Energie. Les équipes lauréates ont réalisé une moyenne d'économie d'énergie de 18% soit 46 400 kWh !

L'ALEC du Pays de Rennes

L'Agence locale de l'énergie et du climat (ALEC) du Pays de Rennes (76 communes, 4 EPCI, plus de 500 000 habitants) est une association dont **les adhérents sont des collectivités locales et des entreprises engagées dans la transition énergétique et la diminution de leurs consommations d'énergie et d'émissions de gaz à effet de serre.**

Depuis 20 ans, l'ALEC du Pays de Rennes **mobilise et accompagne** les acteurs du territoire afin de les aider à intégrer les enjeux énergétiques et climatiques pour mieux vivre aujourd'hui et demain.

L'ALEC fait partie de [Breizh ALEC, le réseau breton des agences locales énergie climat](#). Son objectif : faire de la Bretagne une région innovante et exemplaire en matière de transition énergétique et environnementale, résiliente face au changement climatique.

L'ALEC adhère au [réseau FLAME](#) regroupant 38 agences en France, qui agissent au niveau local à la préservation globale de notre environnement.